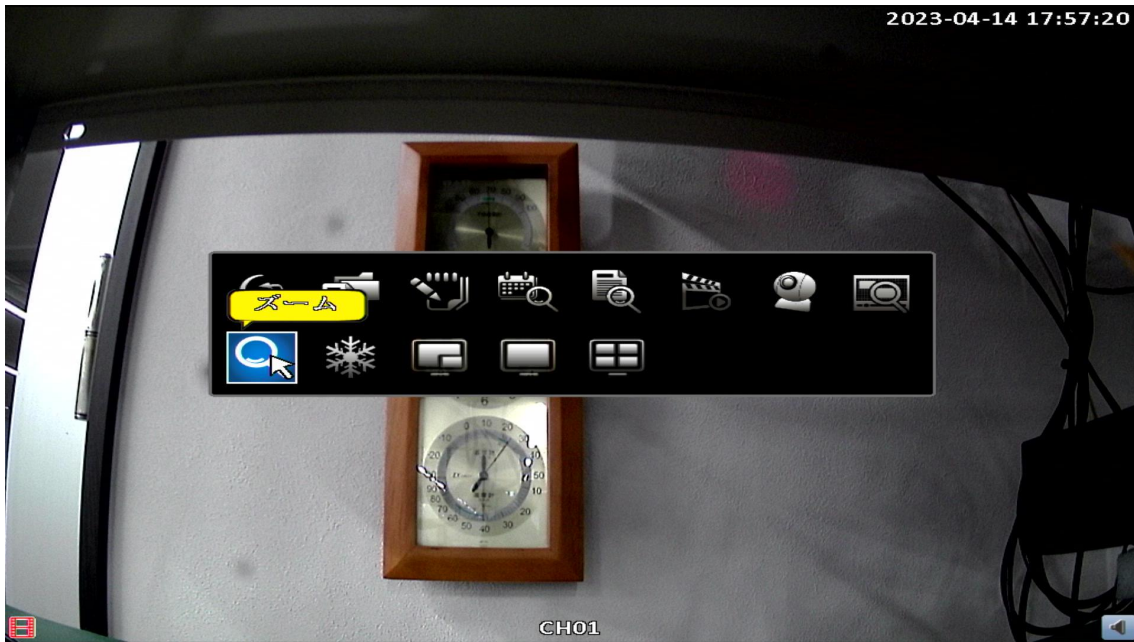


■ WTW-DV6/DH6/NV6/DIP6 シリーズ デジタルズーム方法

● ライブ画面でデジタルズーム

① ライブ画面で右クリックを押しズームを左クリックします。
画面左端に既にアイコンが表示されている場合もズームを左クリックしてください。



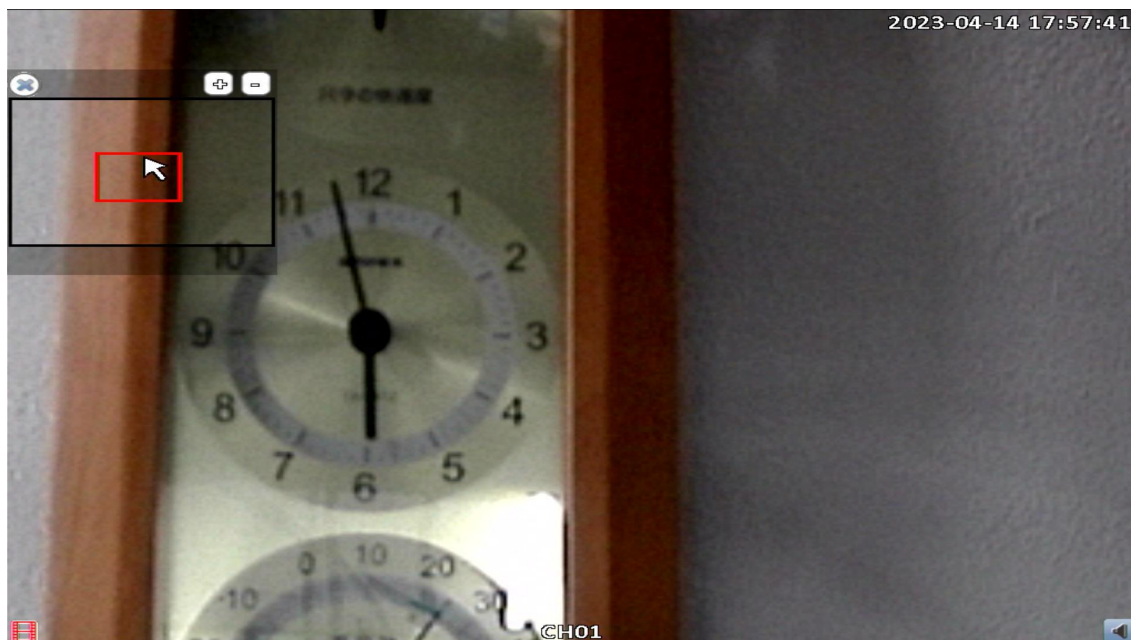
② 左上にワイプ状に全体画面が表示されます。



③+ボタンを左クリックでズームイン、-ボタンを左クリックでズームアウトが可能です。

四角い範囲部分をマウสดラッグで拡大箇所の移動が可能です。

×アイコンを左クリックでズームが終了します。



●再生画面でデジタルズーム

①再生画面から虫眼鏡アイコンを左クリックします。



②ライブ画面と同様にズームが可能です。
再生画面の場合は早送り・早戻し・コマ送り・一時停止も可能となります。

